

Unsere erweiterten Services für Ihre Werkzeuge

Werkzeugstahl - Lagerbestände

einfach und bequem im Webshop sehen.

Unser Mehrwert für Sie:

Sehen Sie was verfügbar ist. Fahren Sie mit dem Mauszeiger im Webshop über die Verfügbarkeits-Tabellen und sehen Sie die Lagerverfügbarkeit in Echtzeit.

Bestellen Sie rund um die Uhr. Montags - Freitags bis ca. 13 Uhr um ihre Ware (i.d.R) am folgenden Werktag zu erhalten.

Werkzeugstahl - EXPRESS

Unser Mehrwert für Sie:

Wenn eine 6-Seitige Bearbeitung mal richtig schnell gehen muss, sind wir da. Wählen Sie: Abmessungen, Oberflächengüte, Toleranzen.

Bestellen Sie bis 15 Uhr und erhalten Sie Ihr Einbaufertiges Teil per EXPRESS am folgenden Werktag! Mehr Info auf Seite 5.

Werkzeugstahl - Beratung

Unser Mehrwert für Sie:

Wir beraten Sie bei der Optimierung. Durch geeignete Werkstoffauswahl lassen sich oft bemerkenswerte Verbesserungen hinsichtlich von Standzeiten, Zykluszeiten oder Materialermüdung erzielen. Sprechen Sie mit uns.

Werkzeugstahl - 3D Druck

Unser Mehrwert für Sie:

Wir drucken Ihre komplizierten Stahlteile mit dem SLM-Verfahren. „Selective Laser Melting“

Eine additive Fertigung von z.B. 1.2709 in hart oder weich ist möglich. Bitte senden Sie uns auch Ihre 3D Daten für andere Materialien wie Aluminium oder Edelstahl. Neben der schnellen Fertigung bieten wir auch eine umfassende Konstruktionsberatung durch erfahrene Profis auf diesem Sektor. Weitere Informationen auf Seite 7.

Werkzeugstahl - Oberflächenbehandlung

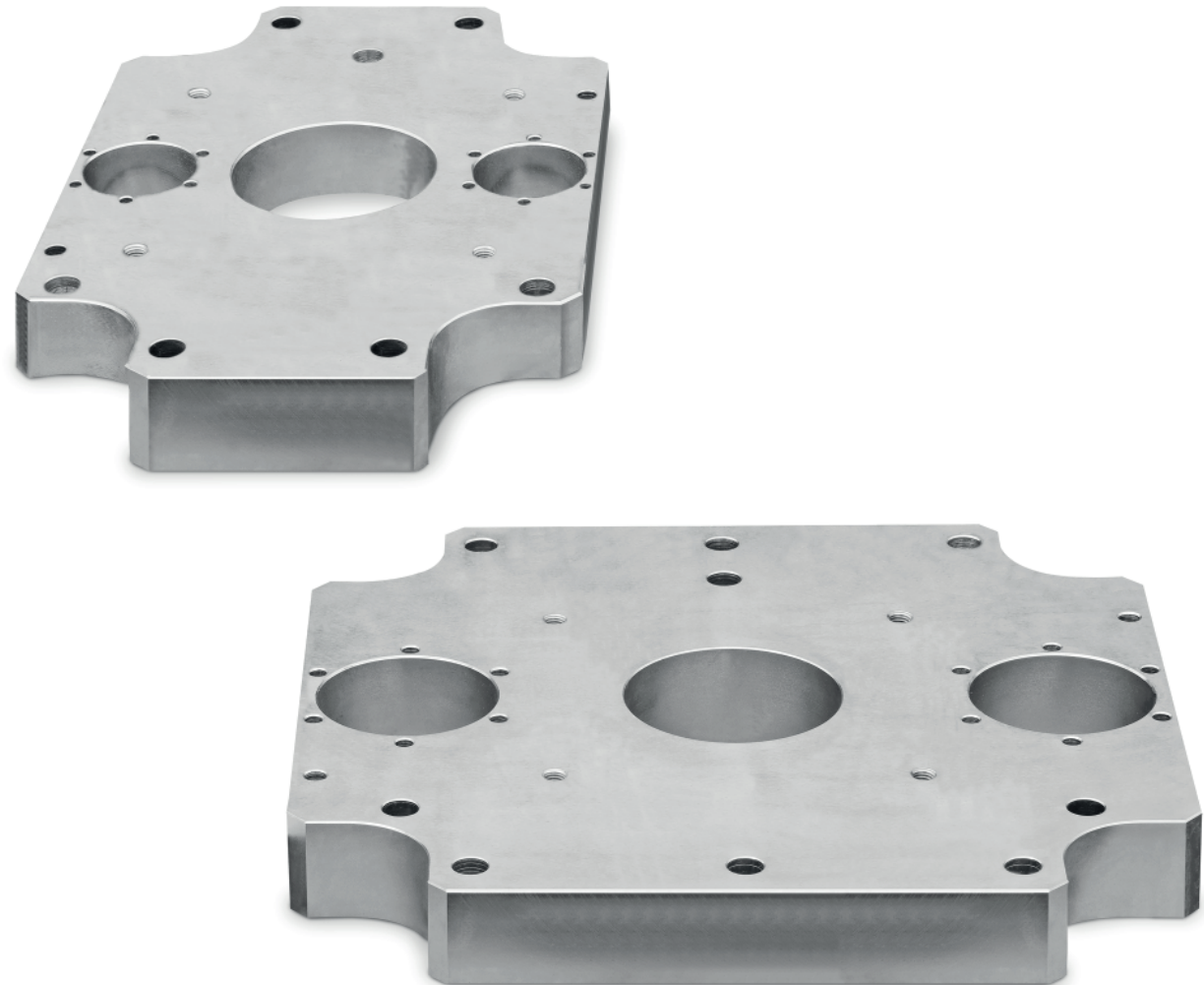
Unser Mehrwert für Sie:

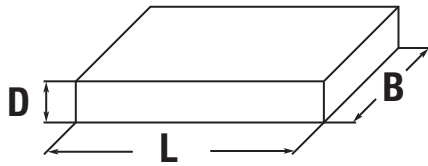
Alles aus einer Hand. Ob CVD, PVD, Plasmanitrieren oder Duplexbehandlung, Laserhärten, Laserauftragsschweißen oder Polieren. Bestellen, auspacken, einbauen.

Werkzeugstahl - Container Belieferung

Unser Mehrwert für Sie:

Sie haben großen Bedarf? - Wir bieten an.





EXPRESS SERVICE

Bestellen Sie alle Werkzeugstähle in 4 Ausführungen

N-Flex1 = Bearbeitung und Toleranzen nach Ihren Vorgaben

N-Flex2 = Breite und Länge feingefräst, Dicke geschliffen

N-Flex3 = Alle 6 seiten feingefräst

N-Flex4 = Rohmaterial, gesägt

Breite: +0,2 / -0

Breite: +0,2 / -0

Breite: +3 / -0

Dicke: +0,05 / -0

Dicke: +0,2 / -0

Dicke: +0,2 / -0

Länge: +0,2 / -0 mm

Länge: +0,2 / -0 mm

Länge: +3 / -0 mm

Wir fertigen Ihre Halbzeug-Wunschabmessungen. Flexibel in Breite, Dicke und Länge.

Bitte senden Sie uns Ihre Anfrage auch für Zeichnungs- oder Serienteile.



Zuschnitte, Zeichnungsteile, Baugruppen, Serienteile oder Sonderlängen.

Nutzen Sie unseren EXPRESS SERVICE und erhalten Sie Ihre Teile am nächsten Werktag!

